
NEERPEDE BLIJFT!

BRAL – IEB

NEERPEDE SPORT

steven@neerpede.org

Dinsdag, 24 april 2007

Geachte,

**Betreft : Gezamenlijke Persconferentie
Bral, IEB, Neerpede Sport, Neerpede Blijft!
Mogelijke inplanting stadion RSCA te Neerpede**

Er is sprake van de inplanting van een voetbalstadion op de “jesse-owens” site te Anderlecht, Neerpede.

Als voorbeeld neemt men de “Amsterdam Arena”, 50.000 zitplaatsen, 78m hoog met een grondoppervlakte van 235 x 210 meter. Dat is 1,5x hoger en groter dan het Erasmus ziekenhuis. Naast het stadion zelf is er nog circulatie en parkeergelegenheid die moet voorzien worden.

De bouw wordt geschat op 200 miljoen Euro. Om een dergelijke investering te rentabiliseren is het niet voldoende om elke twee weken een voetbalmatch te organiseren. Quasi elke week dient er een evenement (concert of andere) door te gaan. De “Amsterdam Arena” bijvoorbeeld verwelkomde in de laatste 10 jaren 500 evenementen (voornamelijk voetbal en concerten).

De inplanting van het voetbalstadion zou een enorme impact hebben op Neerpede en zijn omgeving. Het is niet alleen het stadion en zijn onmiddellijke omgeving, maar ook de grotere omgeving die hieronder zal lijden. Geluidsoverlast en parkeerproblemen in een straal van 2 km rondom het stadion.

Intrinsieke kwaliteiten van Neerpede voor Anderlecht en het Brussels Hoofdstedelijk Gewest :

- Na het Zonienwoud is Neerpede het grootste “**Gewestelijk Natuurgebied**”.
- Neerpede werd de laatste jaren gepromoot als **groene long** van Brussel. Talrijke wandelwegen werden heraangelegd en er wordt massaal gebruik gemaakt van deze “**zachte recreatie**”.
- Talrijke **sportieve verenigingen** zijn aanwezig in Neerpede en vormen een **eco-recreatief netwerk** met sport, wandelen en natuurbeleving.

Kortom : De Brusselaars weten Neerpede te waarderen.

Stedebouwkundige voorschriften :

- Op het gewestelijk bodembestemmingsplan is de zone ingekleurd als “**groene ruimte**” met als ondertitel “**gebieden voor sport- of vrijetijdsactiviteiten in de open lucht**”.
- Mega-infrastructuren als sportstadia voor 50.000 toeschouwers zijn hier niet op hun plaats.
- Indien het stadion er komt zal men gebruik dienen te maken van een **uitzonderingsmaatregel** in de stedebouwkundige wetgeving die zegt dat “activiteiten van collectief belang quasi overal mogen ingeplant worden”. Dit is vergelijkbaar met het platgooien van de Europese wijk om er een luchthaven op te richten of in het park van het Koninklijk Paleis een Universitair ziekenhuis te bouwen.

Impact op de omgeving :

- Het stadion bevindt zich in de onmiddellijke nabijheid van **dicht bevolkte zones** zoals de hoogbouw aan de Marius Renard laan, de nieuwe appartementen aan de Maurice Carémelaan, de hoogbouw aan de Vogelzangwijk en de toekomstige wijk aan het Erasmus ziekenhuis. Er zullen dus méér mensen rond het toekomstige stadion wonen dan rond het huidige.
- Het stadion en alle activiteiten die dit meebrengt zal een grote impact hebben op de **natuur**, de **fauna** en **flora**.

Het stadion is anti-sociaal :

- Na de inplanting van het jeugdopleidingcentrum van RSCA en de “foot-academy” wordt Neerpede **gemonopoliseerd door elitair voetbal**. Want de structuren van RSCA streven naar het kweken van hyperperformante voetballers en houden dus geen rekening met de modale voetbalspeler.
- Tengevolge van de inplanting van het stadion zullen een aantal **sportieve verenigingen verdwijnen**. Recreatief sporten verdwijnt, 1400 leden zien hun club uit Neerpede verdwijnen en 4500 deelnemers aan stages (per jaar) moeten een alternatief zoeken.

Parkeerproblematiek :

- **Openbaar vervoer** dient prioritair te zijn bij de ontsluiting van zulke grootschalige infrastructuur. Zo wordt de als voorbeeld aangehaalde Amsterdam Arena voornamelijk ontsloten door het nabijgelegen (200m) station.
- Het aanzetten tot gebruik van het openbaar vervoer om het stadion te bereiken en de parkeerplaatsen te verminderen is een goede zaak maar utopie. De **meerderheid van de supporters** (± 80%) komt van **buiten het Brussels Gewest**, en noodzakelijkerwijze dus met de wagen.
- Volgens onze schattingen zullen ongeveer **20.000 parkeerplaatsen** nodig zijn.
- Als er dan toch een nieuw voetbalstadion dient te komen is **Schaarbeek Vorming** dan ook een logische locatie, hier kan men de nodige parkeergelegenheid koppelen aan een ontsluiting met de trein.
- **Wildparkeren** is niet uit te sluiten of leidt tot **afsluiting van de woonwijken** door de politie tijdens evenementen.

Mobiliteit :

- Als we zien dat voor Batibouw de ring volledig geblokkeerd wordt ten gevolge van 12.500 wagens die hun weg naar parking C dienen te vinden, dan zal dit niet anders zijn voor evenementen in dit stadion. Waarschijnlijk zijn de problemen zelf groter aangezien deze evenementen op een “precies” uur beginnen en niet gespreid worden over een hele dag. **De ring wordt geblokkeerd** tijdens deze evenementen.
- De **ontsluiting van het stadion is enkel mogelijk langs één zijde** (afrit ring). Grote stadia liggen doorgaans op knopen van autosnelwegen en/of grootstedelijke wegen en worden langs alle zijden ontsloten, een noodzaak voor een vlotte en veilige verwerking van de mensenzee.
- De belangrijkste toegangsweg tot de **nooddiensten van het Erasmus-ziekenhuis** –de afrit van de ring- zal geblokkeerd worden.

Gewestelijk Belang :

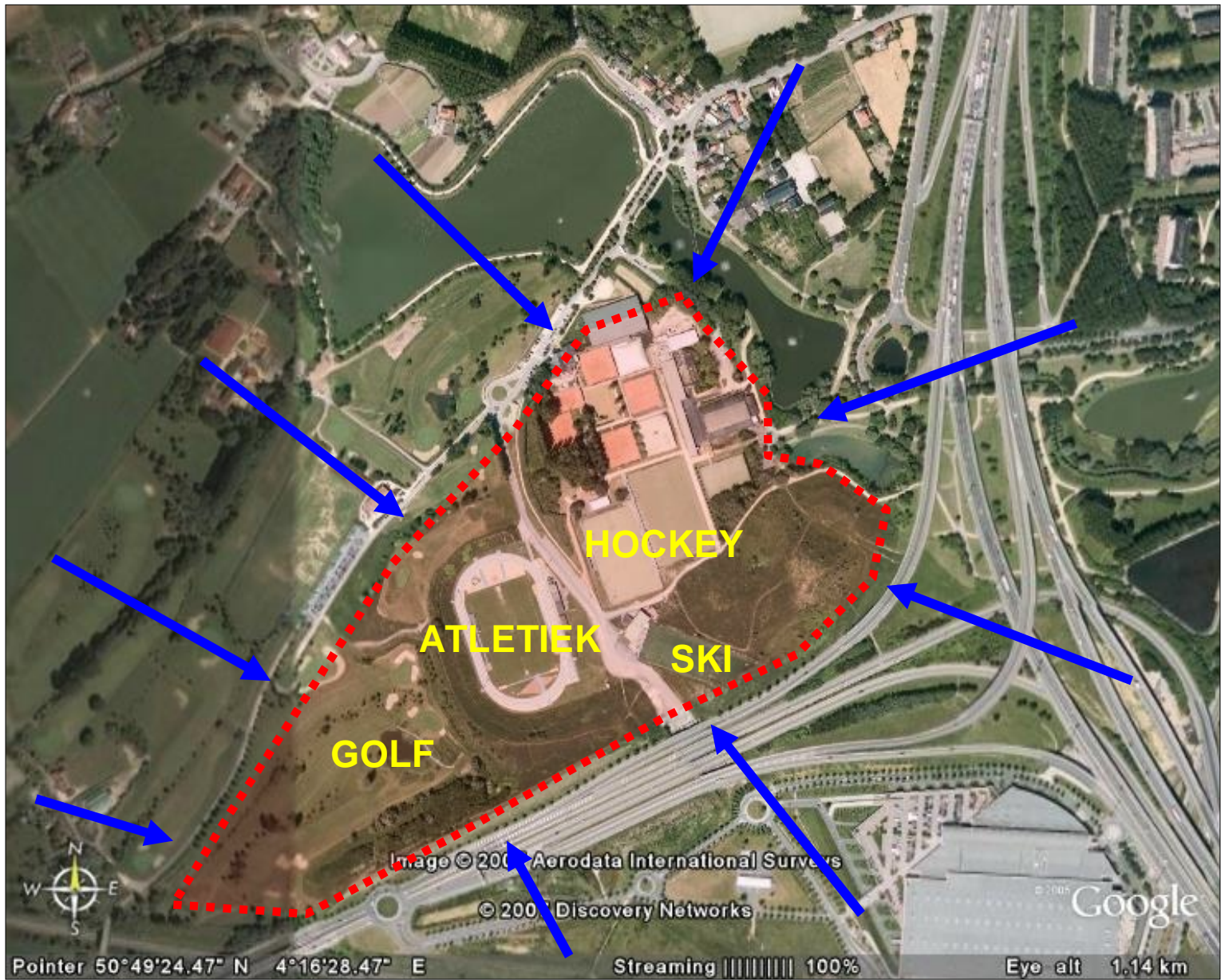
- Het stadion voldoet aan een grootstedelijke functie. Het is een aantrekkingspool voor mensen tot ver buiten de gewestgrenzen. Het dient dan ook behandeld te worden op Gewestelijk en niet op gemeentelijk niveau.

Tot slot :

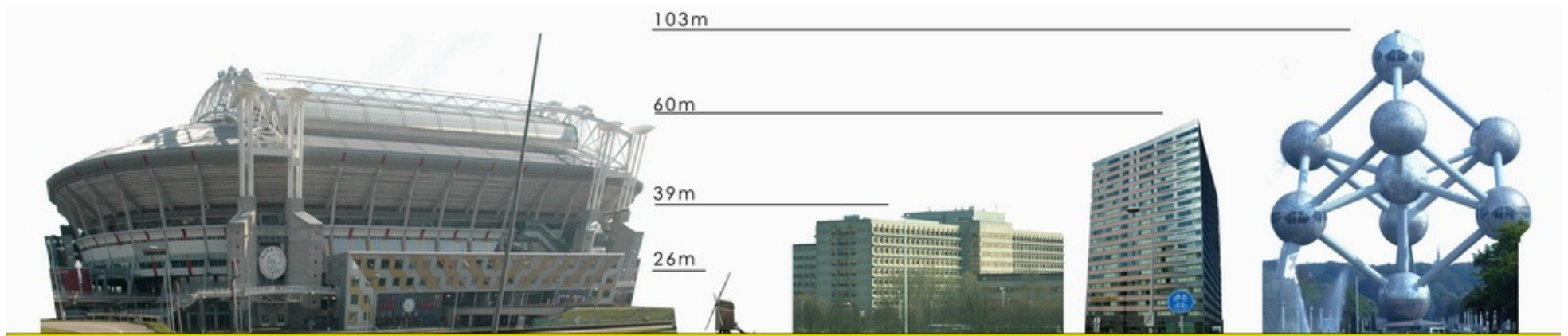
- Welk collectief belang is het belangrijkste voor Anderlecht en het Brussels Hoofdstedelijk Gewest ? Het collectieve belang van Neerpede als eco-recreatief netwerk of het collectief belang van één Voetbalclub (als men dit al collectief belang kan noemen) ?
- Welke piste de Burgemeester ook kiest, dit houdt geen stedenbouwkundige vergunning in. Hiervoor dienen het wettelijk kader en de stedenbouwkundige procedures gevolgd te worden.
- Wat betreft de andere sites (Klein Eiland, Schaarbeek Vorming, Heysel, ...) die ter sprake kwamen in de pers vragen wij dat ook deze op hun haalbaarheid geëvalueerd worden.

	BRAL	Steyn Van Assche	steyn@bralvzw.be	02/217 56 33
	IEB	Anne-France Rihoux	anne.france.rihoux@ieb.be	02/223.01.01
	Neerpede Blijft!	Steven De Ridder	steven@neerpede.org	0497/82.11.60

**BRAL, IEB, NEERPEDE SPORT, NEERPEDE BLIJFT!
WWW.NEERPEDE.ORG**







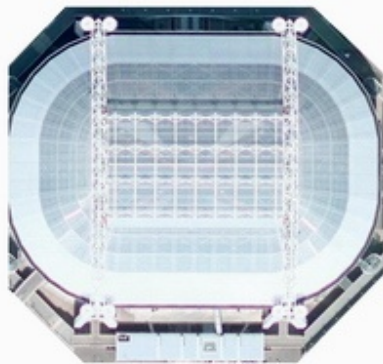
Amsterdam Arena

Luizemolen

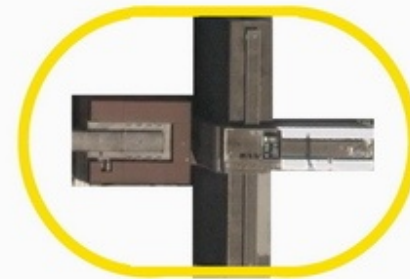
Erasmus

Bureau

Atomium



Amsterdam Arena (231x212m)



Erasmus (185x160m)